



空間情報パノラマは、簡単に現場のパノラマ画像を撮影することができるシステムです。一回の撮影で撮影位置を中心とした周辺360°の全景画像を撮影することができます。また、撮影画像を平面図や地図上で管理・閲覧することが可能となります。

撮影方法

特殊レンズを取り付けたデジタルカメラで撮影。
特種撮影用のカメラではありませんので、取扱いが簡単です。

360° レンズ デジタルカメラ



撮影ファイル



取込み



従来の360° 撮影手法との比較

従来のパノラマ撮影に比べ、原理がシンプルで、撮影もワンショットだけ。
撮影後の作業もほとんどありませんので、時間と費用の節減になります。

カメラ1台で撮影

- 動画の撮影は無理
- 貼り合わせが困難



カメラ複数台で撮影

- ライブ配信が困難
- データ量が莫大になる
- シームレスな映像作成が困難



全方位レンズで撮影

- ワンショットで360° を撮影
- データが軽量
- シームレスな映像
- 動画の撮影も容易



360° 撮影

シームレスな映像

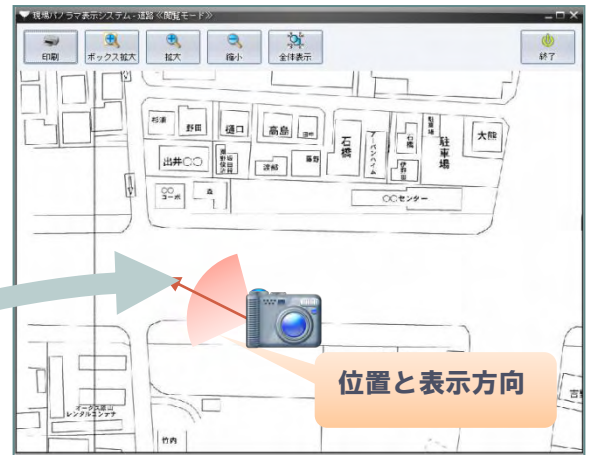
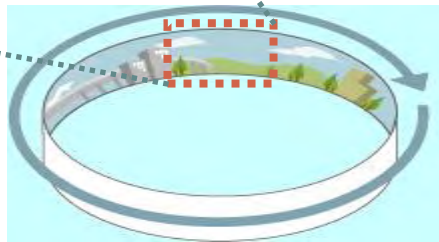


■ 地図・平面図との連携

地図や建物平面図などを背景として、撮影位置の登録や方向(方位)などを設定。登録後、地図・平面図上のアイコンをクリックしてパノラマ画像を表示。



画面上で360°の全景を表示

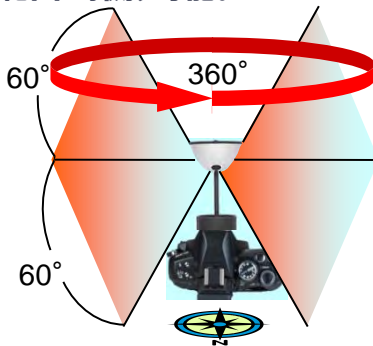


下敷きの背景図面として、ラスターに加えてベクターデータの利用も可能。

※空間情報パノラマ Vを利用

■ 撮影範囲

水平側方360°に加え、水平位置より上下各60°の範囲を撮影可能。



■ オプション: 動画撮影対応

ビデオカメラとGPSを連携させて、動画と位置情報を取得できるシステムも提供しております。是非、ご相談ください。



動画とGPSの連携



■ 製品一覧

製品名	機能	構成
空間情報パノラマ R	背景図(平面図、地図等)をラスター専用とするパノラマ画像表示ソフト	インストールCD, マニュアル
空間情報パノラマ V	背景図(平面図、地図等)をベクターとラスターに対応したパノラマ画像表示ソフト	インストールCD, マニュアル
空間情報パノラマ撮影キットP	パノラマ画像を撮影するための機材セット	デジタルカメラ、特殊レンズ、レンズケース、レンズ取付け器具、三脚、CD(パラメータファイル)



株式会社 **インフォマティクス** <http://www.informatix.co.jp/> E-mail: info@informatix.co.jp

本社 川崎市幸区大宮町1310 ミュザ川崎セントラル ㊟212-8554 Tel 044-520-0850 Fax 044-520-0845
 大阪営業所 大阪市中央区備後町4-1-3 御堂筋三井ビルディング ㊟541-0051 Tel 06-6202-0800 Fax 06-6202-0802
 名古屋営業所 名古屋市中区大須4-1-70 田中貴金属販売ビル ㊟460-0011 Tel 052-261-8311 Fax 052-261-8315