



Geomatica 10

統合型リモートセンシングパッケージ

PCI Geomatica 10.2 機能概要

「Geomatica 10.2」は、衛星画像などのデータを解析して様々な情報を取得し、空間情報データの処理を行うソフトウェアです。リモートセンシング、写真測量、空間解析、製図、Web、開発ツールなどの統合により、処理の高速化、作業効率の向上を実現しました。さらに、ラスタ・ベクタデータの完全統合と自動処理により、SIS を含む他の GIS 製品との高い相互運用性を実現しています。また、パッケージ構成を分かりやすく変更し、お求めやすくなりました。

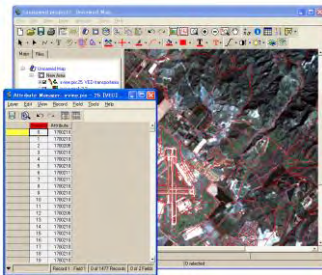
Geomatica

Core Package

直感的なインターフェース -

Focus

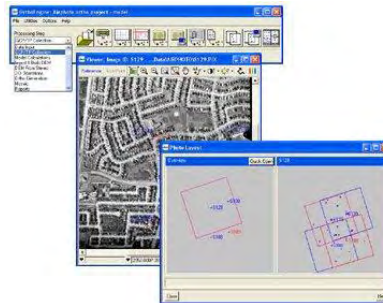
データの重ね合わせ、色調変換、バンド間演算、分類処理など、必要な機能を直感的に扱えるツールです。



正確なデータ作成 -

OrthoEngine

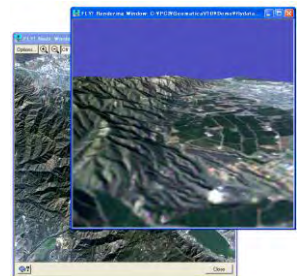
衛星写真や空中写真の撮影時に生じた歪みの補正やモザイク処理に最適なツールです。



リアルなシミュレーション -

FLY!

DEM(標高)データとオルソ画像を重ね合わせてリアルなフライトシミュレーションが可能な、3Dビジュアライゼーションツールです。



Atmospheric Correction

平面およびDEMを使用した大気補正を行うことができます。



Core Package のその他の機能

卓越したデータ読み込み

Geomatica Generic Database(GDB)テクノロジーを使用して、100種類以上のデータフォーマットの読み込みをサポートします。

Algorithm Librarian

リモートセンシング関連のアルゴリズムを集めたライブラリで、地理情報の処理や分析が可能です。

Charting

Geomatica 内で棒グラフや円グラフなどを作成し、解析やプレゼンテーションをサポートします。

分類処理

教師付分類・非教師付分類の画像分類処理を行うことができます。

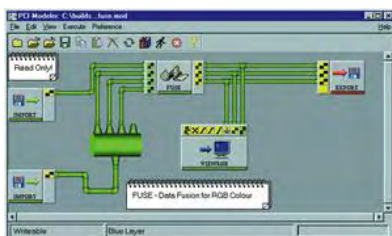
Geomatica

Prime

* Geomatica Core Package に加えて、以下の機能を利用できるパッケージです。

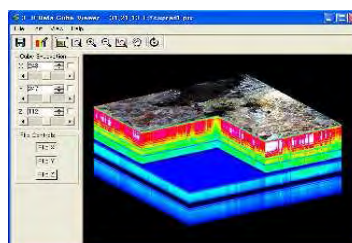
Desktop Production Engine

コマンドやモジュールをビジュアルに並べて様々な処理を並列に行うことができます。



Hyper Spectral

ハイパースペクトルデータのビジュアル化やノイズ除去、Unmixing などを行うことができます。



Prime のその他の機能

Spatial Analysis

バッファ発生、トポロジー、ディゾルブ、密度解析など、GIS の機能を使用することができます。

Radar

Synthetic Aperture Radar (SAR) データの補正・処理・分析を行うためのモジュールです。

ニーズに応じて選べるアドオンモジュール（追加モジュール）

Core Package/Prime 用アドオンモジュール

● Pan Sharpening

高解像度のモノクロ画像と標準解像度のカラー画像を融合させることで、高解像度のカラー画像を生成するためのモジュールです。



● LidarEngine

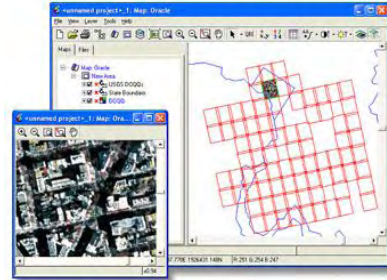
高性能の LiDAR データを解析、3D 表現処理するためのツールです。誤差の少ない LiDAR のポイントデータを処理することで、オルソ化などの分析処理利用が可能になります。

● FeatureObjex

ラスター画像から地物を抽出するためのツールです。抽出する地物の特徴を学習させて認識力を向上させることができます。

● GeoRaster for Oracle

Oracle データベースに大きい衛星データ保存し、表示・処理が可能です。



● Creatified NITF

NITFS のレベル 2.0、2.1 への出力/読み込みを行うモジュールです。

● SAR Polarimetry Workstation

Polarimetric SAR(POLAR)データの処理・分析を行うためのモジュールです。

OrthoEngine 用アドオンモジュール

● Satellite Ortho Suite

高解像/低解像の衛星データを読み込んでオルソ化するためのパッケージです。Cartsat-1、ALOS、WorldView-1 のセンサや RPC モデルにも対応しています。

● Auto DEM

自動的に複数イメージのモザイク処理を行うモジュールです。また、自動的にイメージを検出、除去も可能です。

● AirPhoto Ortho Suite

アナログカメラ/デジタルカメラで撮影された航空写真をオルソ化するためのパッケージです。

● Rader Ortho Suite

レーダー画像をオルソ補正するためのパッケージです。有理関数モデルを使用して補正を行います。

● Ortho Production Toolkit

GCP や Tie Point の自動収集やモザイク処理を自動化するためのモジュールが含まれたパッケージです。

Geomatica の適用分野

- 森林・農業 ■ インフラ ■ 山林管理 ■ 気象学
- ミネラルマッピング ■ 資源探査 ■ 油田
- 海上モニタリング ■ 防衛・偵察
- 都市・地域計画 など

教育機関向けパッケージ

教育機関様向けに低価格パッケージをご用意しています

Geomatica Educational Suite
Geomatica OrthoEngine Education Suite
Geomatica Total Educational Suite

* 詳細はお問い合わせください。

動作環境

OS: Windows 2000 / XP / Vista / Server 2003
RedHat Enterprise Workstation 4
SUSE 9.3 (OpenMotif 2.2 必須)
CPU: Pentium 4 2GHz 以上
1GB 以上の HDD 空き容量および 1GB 以上の RAM

* モジュールによっては動作しないプラットフォームがありますので、必ず事前にお問い合わせください。



株式会社 **インフォマティクス**

www.informatix.co.jp

info@informatix.co.jp

本社 川崎市幸区大宮町1310 ミューザ川崎セントラルタワー 27F 〒212-8554 Tel:044-520-0850(代) Fax:044-520-0845

大阪営業所 大阪市中央区備後町4-1-3 御堂筋三井ビルディング8F 〒541-0051 Tel:06-6202-0800(代) Fax:06-6202-0802

名古屋営業所 名古屋市中区大須4-1-70 田中黄金販売ビル 〒460-0011 Tel:052-261-8311 Fax:052-261-8315

※記載されている会社名および製品名は、各社の登録商標または商標です。

